

センサー水栓 SERIES

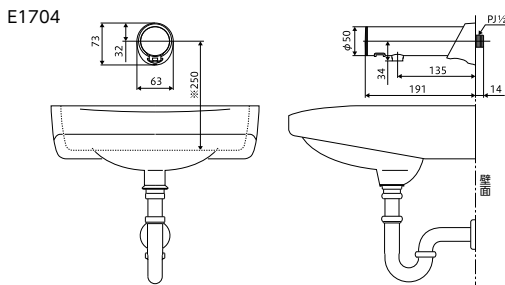


センサー水栓
E1704
¥50,000(税込¥55,000) 1 14

IS 証 泡 沫 部品一覧P.420

- 給水専用(1~40℃)
- 電源:電池仕様(単3電池)

ご注意 屋外や凍結の可能性のある場所では使用しないでください。



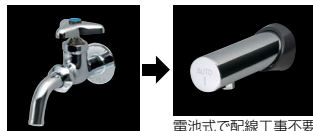
※誤作動防止の為、水栓取付穴から洗面器底面までは250mm以上を確保してください。また、施工や流量調節の為、下記のスペースが確保されていることを確認してください。
●本体取り付け時にモーターレンチを回転させるスペース。
●止水弁操作時にドライバーが入るスペース。

仕様	
使用電源	アルカリ乾電池 単3×2本 (充電式乾電池は使用不可)
使用流体	1~40℃の上水道水(氷結、ごみなどの混入がない事)
使用環境	温度:1~40℃ 湿度:90%以下
給水圧力	最低必要水圧 0.05MPa(動水圧) 最高水圧 0.75MPa(静水圧)
吐水流量	止水栓による流量調節可能
センサー方式	赤外線反射方式
乾電池寿命	月4,000回の使用で約2年 (省エネモード12時間/日使用時) (Panasonic製 EVOLTA使用、使用環境室温20℃時) ※使用環境によって電池寿命は変動します。

※同梱されている乾電池は動作確認用です。お早めに新しい電池にお取り替えください。

洗面化粧室 センサー水栓/後付けセンサー水栓

既設の水栓を簡単にセンサー水栓に取り替え



電池式で配線工事不要

蛇口に触れずに吐水・止水



手を差し出すと吐水、手を引けば止水します。吐水口先端部の内蔵センサーが反応し、水のムダをなくし節水効果があります。蛇口に手を触れず手洗いができるので衛生的です。
※60秒連続して感知すると自動的に止水します。

ご購入前のご注意

- 屋内用です。太陽光による誤作動の恐れがある為、屋外で使用しないでください。
- インバーターや赤外線を用いた機器により誤作動することがあります。
- センサーは赤外線を透過するガラスなどで覆ったコップや花瓶は感知できません。
- ステンレス製・黒っぽい色のもの・めっきを施したコップなどは感知しない場合があります。

乾電池交換のお知らせ

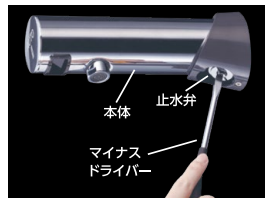


乾電池が消耗すると、センサー部の赤ランプが点滅します。新しい乾電池に交換してください。

赤ランプ点滅

手をかざすと点滅を30回繰り返します。

止水及び流量調節



本体下の止水弁を操作すれば止水及び流量の調節をすることができます。

電池ボックス



本体前面のキャップをはずすと電池ボックスを引き出すことができます。

⚠️ ご注意 屋外や凍結が予想される場所には設置しないでください。

- ①給水圧力が0.75MPaを超えるときは、市販の減圧弁で、0.2MPa程度に減圧してください。
- ②本製品は製造、加工及び接合、止水機構を持った市販浄水器の取り付け等によるトラブルについては、保証の限りではありません。
- ③通水検査をしていますが器具内に水が残っている場合がありますが、製品には問題ありません。
- ④センサーの表面を傷つけないように十分注意してください。
- ⑤インバーターや赤外線を用いた他の機器により誤作動することがあります。
- ⑥直射日光が当たらない所に設置してください。
- ⑦ステンレス製及びめっきを施した手洗い器や洗面器に取り付けると誤作動する恐れがあります。
- ⑧本製品は乾電池仕様の為、配線工事は不要です。

後付けセンサー水栓 SERIES



センサー水栓(立水栓タイプ)
E1702
¥48,000(税込¥52,800) 1 11

IS 証 泡 沫

- 給水専用(1~40℃)
- 電源:リチウム電池(2CR5)
- 既設の水栓の本体を利用して取り付けます。(立水栓用)

ご注意 屋外や凍結の可能性のある場所では使用しないでください。2条ねじ仕様には取り付けできません。



センサー水栓(吐水口回転立水栓タイプ)
E1703
¥48,000(税込¥52,800) 1 11

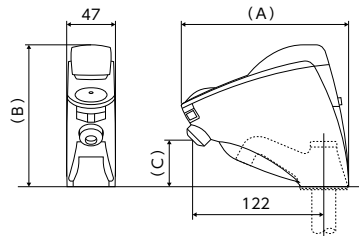
IS 証 泡 沫

- 給水専用(1~40℃)
- 電源:リチウム電池(2CR5)
- 既設の水栓の本体を利用して取り付けます。(吐水口回転立水栓用)

ご注意 屋外や凍結の可能性のある場所では使用しないでください。2条ねじ仕様には取り付けできません。

E1702・E1703

既設水栓	品番	A	B	C
吐水口固定形	E1702	155	132	43
吐水口回転形	E1703	156	154	64



セット内容



仕様

使用電源	リチウム電池2CR5(DC6V)×1個
使用流体	1~40℃の上水道水(氷結、ゴミ等の混入がない事)
使用環境	温度 1~50℃
給水圧力	最低必要水圧 0.05MPa(動水圧) 最高水圧 0.7MPa(静水圧)
センサー方式	赤外線反射方式
乾電池寿命	100回/日の使用頻度として約3年 使用環境によって電池寿命は変動します。

※同梱されている乾電池は動作確認用です。お早めに新しい電池にお取り替えください。

ほとんどのメーカーの立水栓に取付可能



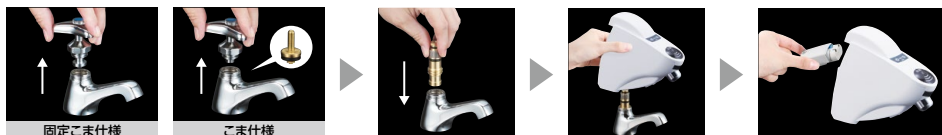
対象品	対象メーカー(品番)	適合品番
一般的な立水栓タイプ	KVK (K5) TOTO(T205) INAX(LF-1) KAKUDAI(7000) SANEI(Y50J-13) 等	E1702



対象品	対象メーカー(品番)	適合品番
一般的な吐水口回転立水栓タイプ	KVK (K13) TOTO(T205S) INAX(LF-1R) KAKUDAI(7005) SANEI(Y52J-13) 等	E1703

※外観が似ていても商品によっては取り付けできない場合があります。

[取付手順] 既設の水栓を利用します。写真は立水栓タイプ(E1702)で説明していますが(吐水口回転立水栓タイプ E1703も同様手順です)。



①ハンドル上部をはずします。こま仕様の場合は水栓の中のコまも取り出してください。

②同梱のアダプターを取り付けます。

③センサー本体をかぶせ固定します。

④電池ケース内に電池を入れ装着し完成です。

簡単な電池式

- 水栓の取りはずし不要
- 配管工事、電気工事不要
- ローコストで手間いらず



※30秒連続して感知すると自動的に止水します。