

シンプルで使いやすいワンレバー操作の水栓柱／湯水混合…ペット洗いに最適です !!



混合水栓柱・シャワー仕様	
<b>LFMS902</b>	H=1,000mm
¥54,300 (税込¥59,730)	□1
<b>LFMS902L</b>	H=1,200mm
¥56,600 (税込¥62,260)	□1

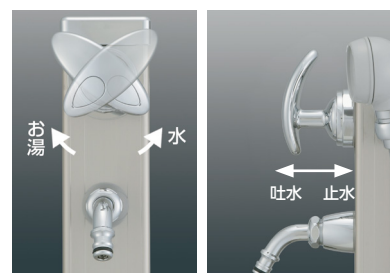
※凍結のおそれのある場所では使用できません。



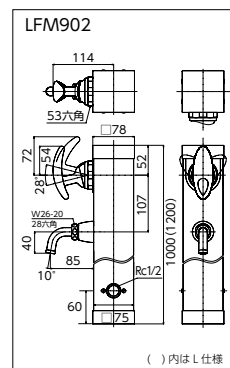
混合水栓柱	
<b>LFM902</b>	H=1,000mm
¥44,400 (税込¥48,840)	□1
<b>LFM902L</b>	H=1,200mm
¥46,900 (税込¥51,590)	□1

※凍結のおそれのある場所では使用できません。

## 操作方法



## シャワータイプ



洗面化粧室

※本製品は、給水・給湯配管接続部の逆止弁は同梱しておりませんので、施工の際は逆止弁を別途ご用意ください。

## 持ち運べる水栓柱

## 工事不要の移動式丸型水栓柱



水栓柱 (LEDソーラーライト付)	
<b>KS1402</b>	
¥28,500 (税込¥31,350)	□1
※単水栓付	
※LEDソーラーライト仕様	
充電電池 (ニッケル水素充電電池)	
※直射日光の当たる場所に設置してください。	



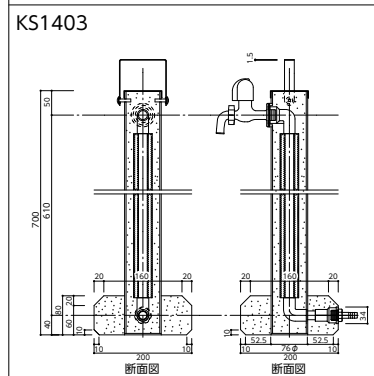
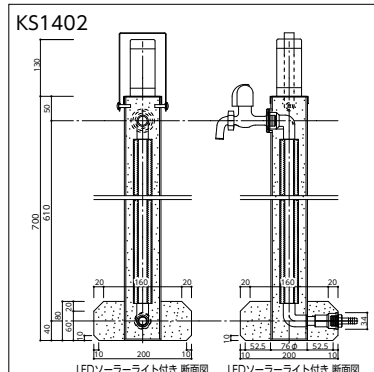
水栓柱	
<b>KS1403</b>	
¥23,000 (税込¥25,300)	□1
※単水栓付	



⚠ 注意

- 同梱の取扱説明書をよく読んでご使用ください。
- 凍結の恐れのある場所に設置する場合は、ニッフルからホースをはずし、蛇口を開栓し、水栓柱の水を抜いて、給水口をビニール袋等で保護してください。

※重量: 約10kg



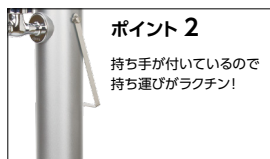
## POINT!

便利な  
4つの  
特長



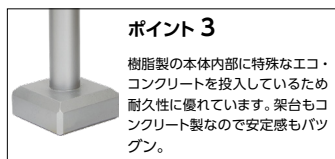
### ポイント 1

散水栓と給水口をホースでつなぐだけなので工事が不要でどこにでも移動できます。



### ポイント 2

持ち手が付いているので持ち運びがラクチン!



### ポイント 3

樹脂製の本体内部に特殊なエコ・コンクリートを投入しているため耐久性に優れています。架台もコンクリート製なので安定感もバツグン。



### ポイント 4

防犯にも役立つ便利なLEDソーラーライト付タイプは、電気代不要で経済的! ※できるだけ直射日光の当たる場所でご使用下さい。