

# 分岐付シングル SERIES



## 給水・給湯 分岐タイプ



### シングル混合栓

**MSK110KBT** 170mmパイプ付

¥38,100 (税込¥41,910)

1 4

**MSK110KZBT** 170mmパイプ付

¥39,800 (税込¥43,780)

1 4

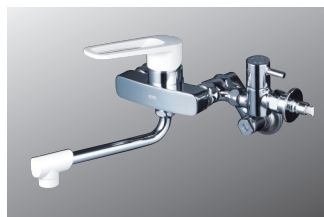
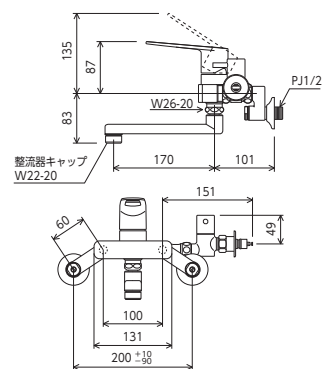


部品一覧P.416

- 分岐止水栓付
- 給水・給湯接続
- 分岐止水栓は湯・水どちら側にも接続できます。
- 寒冷地用は逆止弁なし
- とめるソウ付 (緊急止水機能付)

※湯・水同時分岐の場合は、もう1つ分岐止水栓 (逆止弁付) とジョイント (PZ608B) が必要です (別売)。

### MSK110KBT



### シングル混合栓

**MSK110KB** 170mmパイプ付

¥36,900 (税込¥40,590)

1 4

**MSK110KZB** 170mmパイプ付

¥38,500 (税込¥42,350)

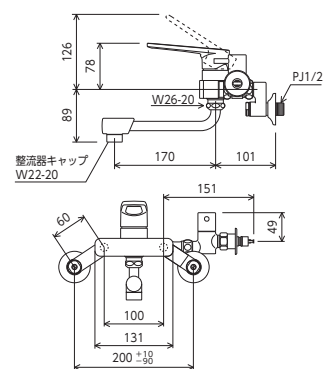
1 4



部品一覧P.416

- 分岐止水栓付
- 給水・給湯接続
- 分岐止水栓は湯・水どちら側にも接続できます。
- 寒冷地用は逆止弁なし
- とめるソウ付 (緊急止水機能付)

### MSK110KB



## 給湯専用 分岐付



### シングル混合栓

**MSK110KYB** 170mmパイプ付

¥41,700 (税込¥45,870)

1 4

**MSK110KZB** 170mmパイプ付

¥43,400 (税込¥47,740)

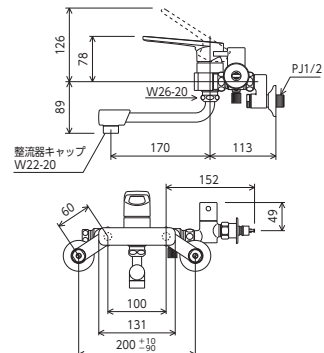
1 4



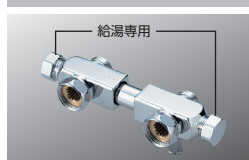
部品一覧P.416

- 分岐止水栓付
- 分岐止水栓は左右どちら側にも接続できます。
- 左右給湯分岐ソケット付
- 給湯接続専用
- 寒冷地用は逆止弁なし
- とめるソウ付 (緊急止水機能付)

### MSK110KYB



### 分岐ソケット (単品で別売もしています)



### 給湯左右分岐ソケット

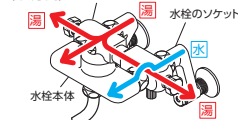
**Z350710**

¥13,700 (税込¥15,070)

1 -

- KVK・LIXIL・TOTO・KAKUDAI・SANEIのG3/4ナット付ソケットに取り付けできます。
- 取付穴ピッチ100±2

〈取付例〉 分岐ソケット



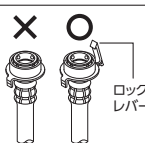
※水栓本体、水栓のソケットは参考図です。

### とめるソウ付水栓 (緊急止水機能付) についてのご注意

- ・ご使用後は、安全の為、水栓のハンドルを必ず閉めてください。
- ・給水ホースをはずす際は、必ずハンドルが閉まっていることを確認してください (次回装着時に、圧力で装着できない可能性があります)。
- ・分岐部に逆止弁が必要です。逆止弁付の止水栓を選定してください。

### ご注意

日本電機工業会規格 JEM1206 に合致しない給水ホース継手は使用しないでください。通水不良や水漏れの恐れがあります。



## ハンドル湯側回転角度規制仕様のシングルレバー混合栓

③ 湯側のハンドル回転角度を規制し、高温の「湯だけ」が出ないようにした構造の水栓です。



### シングル混合栓

**MSK110KKCT** 170mmパイプ付

¥28,300 (税込¥31,130)

1 4

**MSK110KZCT** 170mmパイプ付

¥29,900 (税込¥32,890)

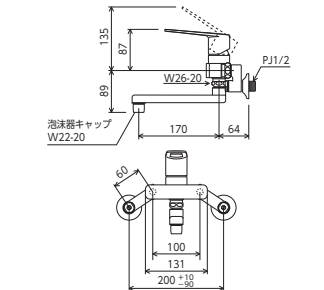
1 4



部品一覧P.421

- ハンドル湯側回転角度規制タイプ
- 寒冷地用は逆止弁なし

### MSK110KKCT



### ご注意

ハンドル湯側回転角度規制タイプの吐水カートリッジは、湯側角度規制専用のカートリッジ品番 (Z110YK) となります。

## パーティーシンク



### パーティーシンク用水栓

**K331N**

¥20,200 (税込¥22,220)

1 10

**K331NC**

¥20,200 (税込¥22,220)

1 10

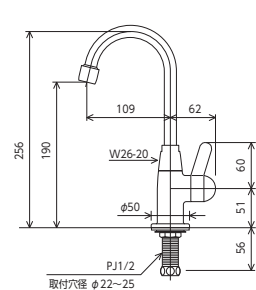


部品一覧P.372

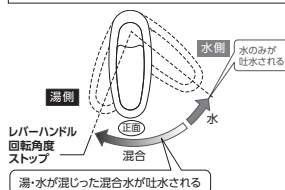
- 給水専用

### K331N(C)

〈取付工具G4〉



### 湯・水回転角度イメージ



- この製品は、レバーハンドルが湯側方向に回転する角度を規制した湯側回転角度規制のシングルレバー式混合栓です。
- 本製品は、レバーハンドルを湯側いっぱいにも湯だけが吐水されることなく、湯水が混合され給湯温度より低い湯が吐水されます。
- サービス付高齢者向け住宅 (略: サ高住) や、介護施設などのミニキッチン・洗面など高温の湯を使用しない場所や施設に最適です。

### ご購入前のご注意

- ※この商品はサーモ水栓ではない為、吐水温度を制御できる商品ではありません。
- ※吐水温度は、使用環境によって大きく変動しますので、その場合は止水栓 (止水弁) で流量調節を行ってください。

※各マークの内容説明はP305~P307をご覧ください。

キッチン

分岐付シングル混合栓