

継手付ヘッダー周辺部材 取付・交換説明書

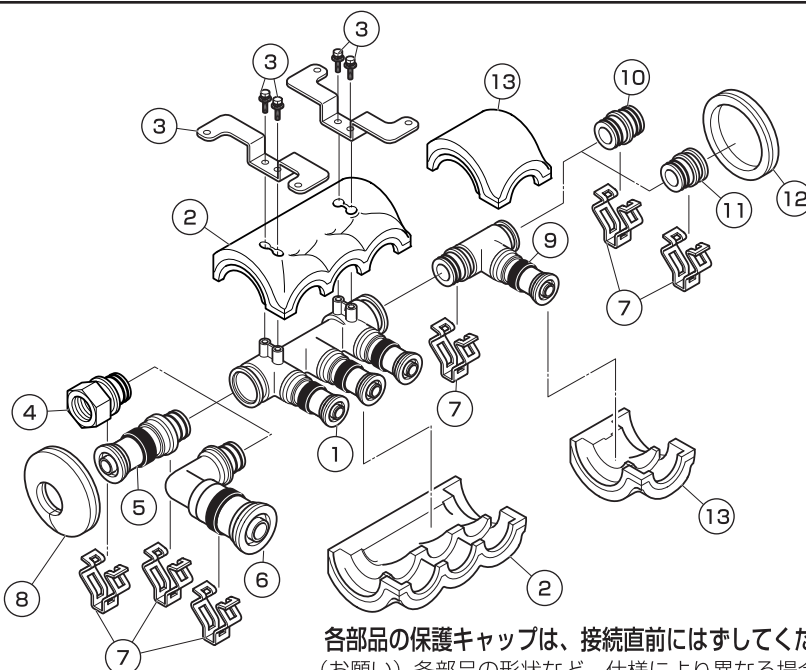
対象品番

GDSHT20-□

(お願い) 上記品番の□には、仕様により異なる品番が入ります。

全体図

1	※継手付ヘッダー本体
2	本体用保温材
3	ヘッダー架台 (架台用止めビス付)
4	主管ネジプラグ
5	主管アダプター
6	主管エルボ
7	※主管用ファスナー
8	主管継手用保温材
9	継手付ヘッダー1P
10	主管接続ジョイント
11	主管ストッププラグ
12	主管ストップ用保温材
13	ヘッダー保温材1P



※印以外の部材は別途ご購入ください。

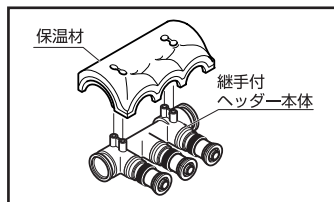
各部品の保護キャップは、接続直前にはずしてください。

(お願い) 各部品の形状など、仕様により異なる場合があります。

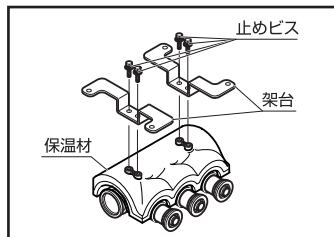
各部品の取付、交換は下記作業指示にならっておこなってください。

ヘッダー組立手順

1、継手付ヘッダー本体①に架台取り付け側の保温材②の粘着保護フィルムを剥がして本体に取り付ける。

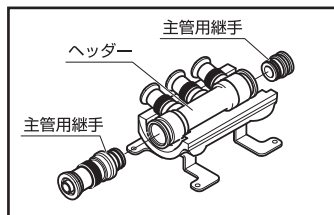


2、保温材の上から架台③を止めビス③で固定する。

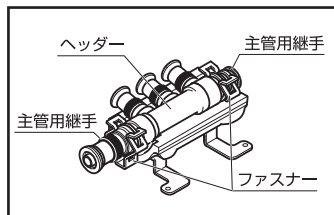


3、主管用継手④⑤⑥⑧⑨⑩⑪をヘッダーに接続する。

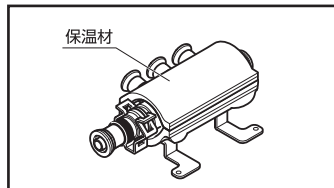
イラストは、⑤主管アダプターと⑪主管ストッププラグです。



4、ヘッダーと主管用継手は主管用ファスナー⑦で固定する。ファスナー取り付け詳細は右図を参照してください。

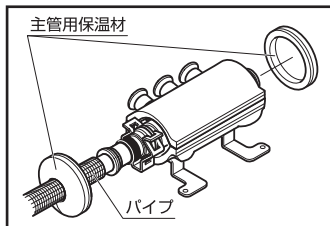


5、本体に、残りの保温材の粘着保護フィルムを剥がし被せる。



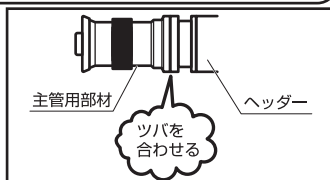
6、主管用保温材⑧⑫はパイプを接続し挿入確認後、粘着保護フィルムを剥がし取り付ける。

継手とパイプの接続は継手に同梱の施工手順書を参照してください。

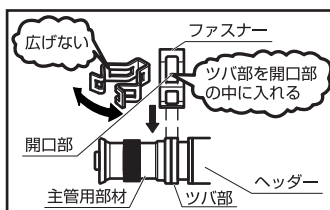


主管側 ファスナーの取付方

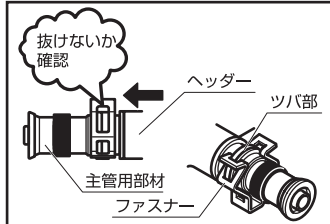
・ヘッダーに接続部材を差し込み、互いのツバ部をはめ合わせる。



・ヘッダーと接続部材のツバ部、ファスナー開口部の中に入れるようにスライドさせて差し込む。この時、ファスナーを広げたりしないようにしてください。



・接続部材を引っ張りヘッダーよりはずれないか確認をする。また、ファスナーを回転させると接続部材とヘッダー双方のツバ部同士が合っているか確認できます。



ファスナーのはずし方

・ファスナーのツメ部両方を同時に押し込み、取りはずす。

