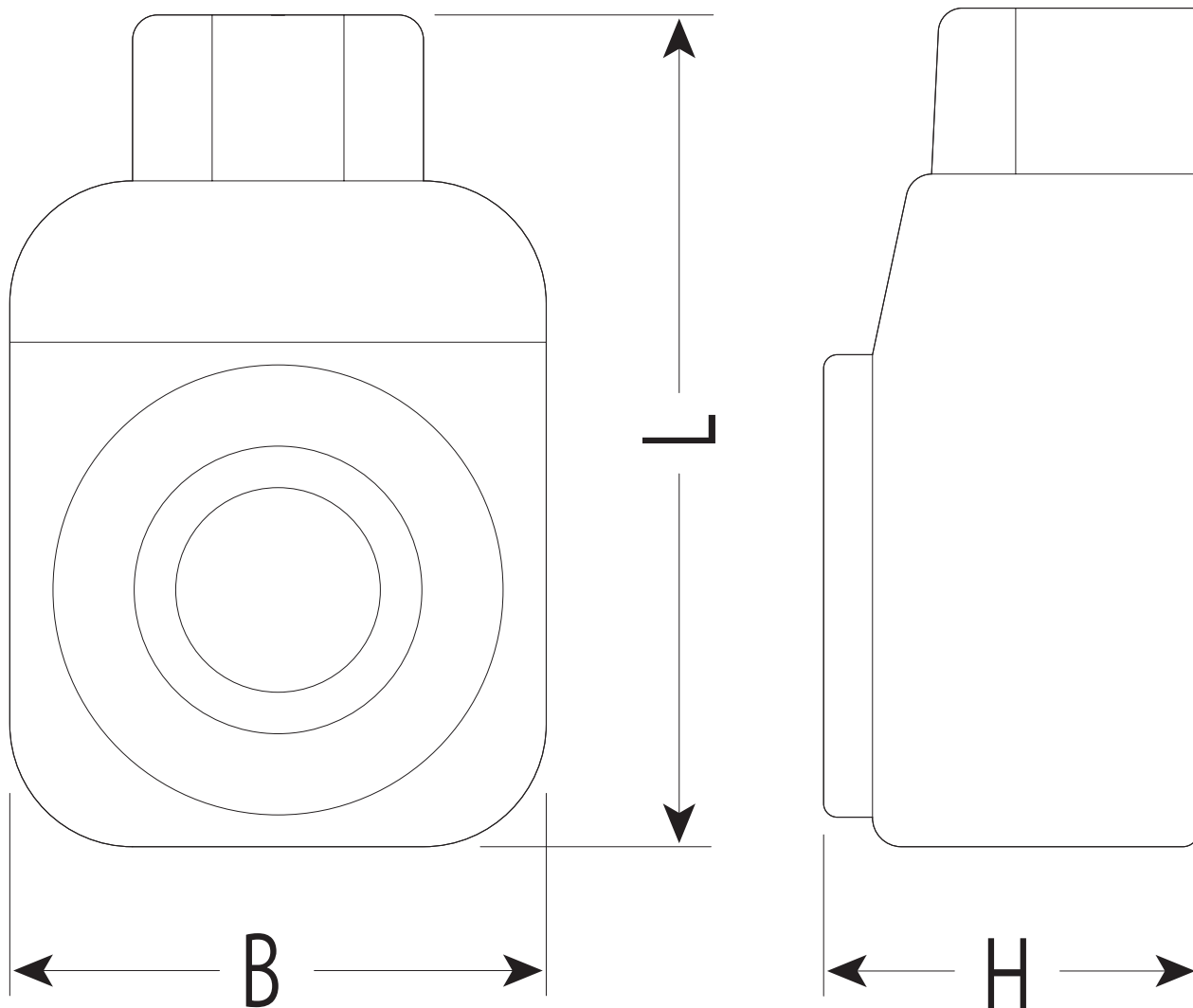


RMEB-13M ・ RMEB-20M ・ RMEB-20T RMEB-20M-20 ・ RMEB-25M ・ RMEB-25M2



※表内●印はVP管用、○印はPEX(架橋ポリエチレン管)用を表します。

適合RMモール サイズ	適合VPエルボ サイズ	L	B	H	色	VP	PEX	品番	ケース 入数	最小 入数
13M	13A×1/2	103	64	45.5	ミルクィーホワイト	●	○	RMEB- 13 M	50	1
20M	20A(16A [*])×1/2	117	70	54.5	ミルクィーホワイト	●	○	RMEB- 20 M	50	1
20T	20A(16A [*])×1/2	117	70	54.5	チョコレート	●	○	RMEB- 20 T	50	1
20M	20A×3/4	117	70	57.5	ミルクィーホワイト	●	—	RMEB- 20 M-20	50	1
25M	25A×1	126	77	66	ミルクィーホワイト	●	—	RMEB- 25 M	50	1
25M	—	115	69.6	59.5	ミルクィーホワイト	—	○	RMEB- 25 M2	50	1

※サイズ16の取り付けは配管モール側に16配管用アタッチメントが、給水栓用ボックス側に16配管給水栓用スペーサーが別途必要です。