

省スペース型水栓コンセント【フラットシリーズ】

ランドリー・新築はもちろん、
リフォームにも最適です。

※品目・数量によっては納期がかかる場合がありますので、ご確認の上お求めください。

住宅性能評価等 認定取得

- ペタリーピング「維持管理対策(専用配管)等級3」の認定を受けています。
SP1100N・SP1200Sシリーズ

省スペース設計

- 水栓の出っ張りをおさえた、薄くてコンパクトな設計。

緊急止水機能付

- 万が一ホースがはずれても、緊急止水機能により瞬時に水が止まります。

ウォーターハンマー緩和機能付

- 止水時の不快な水撃音(ウォーターハンマー)を低減させました。



水栓コンセント ㊦

SP1100N 緊急止水機能付
¥8,360(税込¥9,196) [1][25]

SC1100N 緊急止水機能付(逆止弁なし)
¥7,840(税込¥8,624) [1][25]

- 取付可能板厚9.5mm~15.0mm対応
- ハンドル90°開閉式



水栓コンセント ㊦

SP1190S-D 緊急止水機能付
¥11,000(税込¥12,100) [1][25]

SC1190S-D 緊急止水機能付(逆止弁なし)
¥10,300(税込¥11,330) [1][25]

SP1190SA-D 緊急機能付・ウォーターハンマー低減機能付
¥12,500(税込¥13,750) [1][25]

- 取付可能板厚9.5mm~30.0mm対応



水栓コンセント ㊦

SP1100NJ 緊急止水機能付
¥9,570(税込¥10,527) [図C-313][1][25]

SC1100NJ 緊急止水機能付(寒冷地用)(逆止弁無付)
¥8,940(税込¥9,834) [図C-312][1][25]

- 取付可能板厚9.5mm~15.0mm
- ハンドル90°開閉
- 樹脂管用ワンタッチ継手付

コーディネーター
水栓コンセント

⚠️ 安全に関するご注意

- ご使用後は、安全の為、水栓のハンドルを必ず閉めてください。
- 給水ホースをはずす際は、必ずハンドルが閉まっていることを確認してください。

樹脂管用ワンタッチ継手一体型で便利



メーカー・管種を問わず、JIS規格の樹脂パイプ(PE-X・XM種・PB・J種)の13mmに適合しています。樹脂管を挿入するだけのワンタッチ接続で、ねじ込み作業は不要です。



2ハンドル混合水栓コンセント ㊦

SP1200S 緊急止水機能付
¥26,000(税込¥28,600) [1][20]

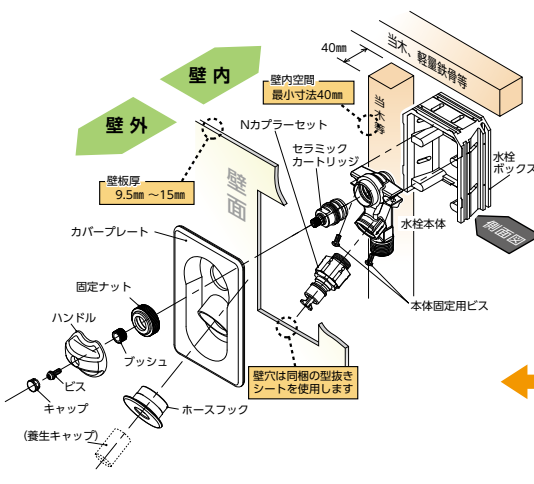
SC1200S 緊急止水機能付(寒冷地用)(逆止弁無付)
¥26,300(税込¥28,930) [1][20]

SP1200SA 緊急止水機能付・ウォーターハンマー低減機能付
¥28,200(税込¥31,020) [1][20]

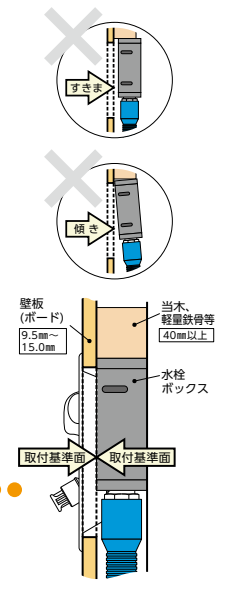
- 取付可能板厚9.5mmまたは12.5mm対応

■施工概略図 (SP1100N・SC1100N)

- 取付条件
 - 水栓に接続する配管や継手がボードや下地材に接触しない事。接触する場合は偏芯ソケットを使用したり、下地材の逃げ加工を行ってください。
- 壁板厚：9.5mmから15mm
- 壁内空間：40mm以上



■側面図



トイレ用



水栓コンセント(トイレ用) ㊦

SP1700J
¥10,100(税込¥11,110) [図E-22][1][30]

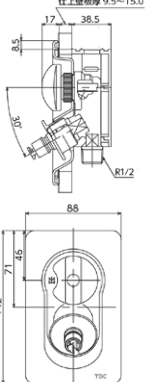
- 取付可能板厚9.5mm~15.0mm
- ドライバー式水栓
- 樹脂管用ワンタッチ継手付

樹脂管用ワンタッチ継手一体型で便利

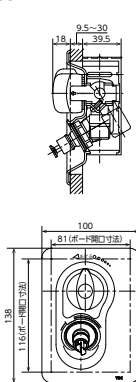
メーカー・管種を問わず、JIS規格の樹脂パイプ(PE-X・XM種・PB・J種)の13mmに適合しています。樹脂管を挿入するだけのワンタッチ接続で、ねじ込み作業は不要です。



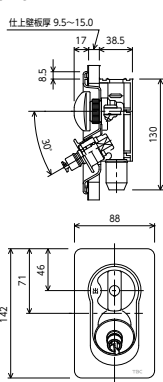
SP1100N



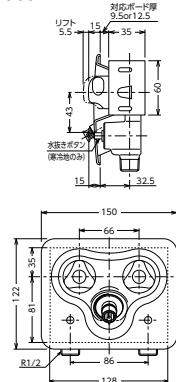
SP1190S-D



SP1100NJ



SP1200S



SP1700J

