

省スペース型水栓コンセント【フラットシリーズ】

ランドリー・新築はもちろん、
リフォームにも最適です。

※品目・数量によっては納期がかかる場合がありますので、ご確認の上お求めください。

住宅性能評価 認定取得

●「維持管理対策(専用配管)等級3」の認定を受けています。
SP1100N・SP1200Sシリーズ

省スペース設計

●水栓の出っ張りをおさえた、
薄くてコンパクトな設計。

緊急止水機能付

●万が一ホースがはずれても、
緊急止水機能により
瞬時に水が止まります。

ウォーターハンマー緩和機能付

●止水時の不快な水撃音
(ウォーターハンマー)を
低減させました。



水栓コンセント ㊟

SP1100N 緊急止水機能付

¥8,360(税込¥9,196) ㊟ C-313 1 25

SC1100N 緊急止水機能付(逆止弁なし)

¥7,840(税込¥8,624) ㊟ C-312 1 25

■取付可能板厚9.5mm~15.0mm対応

■ハンドル90°開閉式



水栓コンセント ㊟

SP1190S-D 緊急止水機能付

¥11,000(税込¥12,100) 1 25

SC1190S-D 緊急止水機能付(逆止弁なし)

¥10,300(税込¥11,330) 1 25

SP1190SA-D 緊急止水機能付・ウォーターハンマー低減機能付

¥12,500(税込¥13,750) 1 25

■取付可能板厚9.5mm~30.0mm対応



水栓コンセント ㊟

SP1100NJ 緊急止水機能付

¥9,570(税込¥10,527) ㊟ C-313 1 25

SC1100NJ 緊急止水機能付(逆止弁なし)

¥8,940(税込¥9,834) ㊟ C-312 1 25

■取付可能板厚9.5mm~15.0mm

■ハンドル90°開閉

■樹脂管用ワンタッチ継手付

洗濯機用水栓

水栓コンセント

安全に関するご注意

- ・ご使用後は、安全の為、水栓のハンドルを必ず閉めてください。
- ・給水ホースをははずす際は、必ずハンドルが閉まっていることを確認してください。

樹脂管用ワンタッチ継手一体型で便利



メーカー・管種を問わず、JIS規格の樹脂パイプ(PE-X・XM種・PB・J種)の13mmに適合しています。樹脂管を挿入するだけのワンタッチ接続で、ねじ込み作業は不要です。



2ハンドル混合水栓コンセント ㊟

SP1200S 緊急止水機能付

¥26,000(税込¥28,600) 1 20

SC1200S 緊急止水機能付(寒冷地用)(逆止弁無付)

¥26,300(税込¥28,930) 1 20

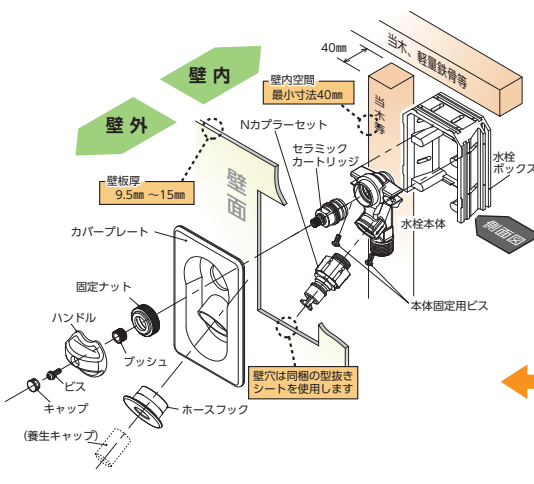
SP1200SA 緊急止水機能付・ウォーターハンマー低減機能付

¥28,200(税込¥31,020) 1 20

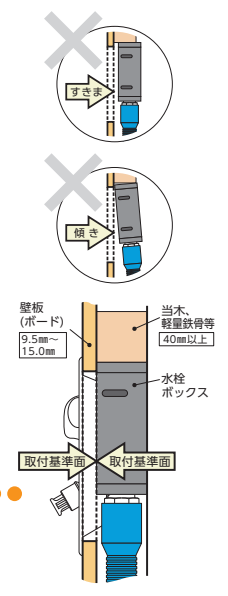
■取付可能板厚9.5mmまたは12.5mm対応

■施工概略図 (SP1100N・SC1100N)

- 取付条件
 - 水栓に接続する配管や継手がボードや壁板厚：9.5mmから15mm
 - 壁内空間：40mm以上
- 水栓に接続する配管や継手がボードや下地材に接触しない事。接触する場合は偏芯ソケットを使用したり、下地材の逃げ加工を行ってください。



■側面図



トイレ用



水栓コンセント(トイレ用) ㊟

SP1700J

¥10,100(税込¥11,110) ㊟ E-683 1 30

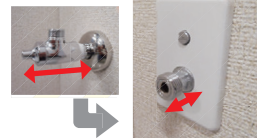
■取付可能板厚9.5mm~15.0mm

■ドライバー式水栓

■樹脂管用ワンタッチ継手付

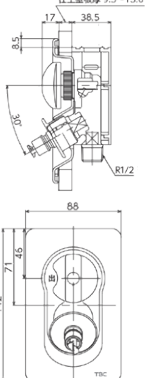
樹脂管用ワンタッチ継手一体型で便利

メーカー・管種を問わず、JIS規格の樹脂パイプ(PE-X・XM種・PB・J種)の13mmに適合しています。樹脂管を挿入するだけのワンタッチ接続で、ねじ込み作業は不要です。

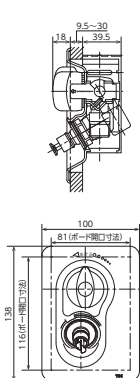


※当ページに記載している商品の交換部品は、弊社では品番設定がなく扱っておりません。

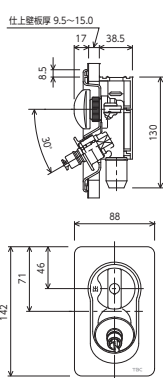
SP1100N



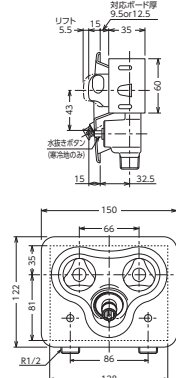
SP1190S-D



SP1100NJ



SP1200S



SP1700J

