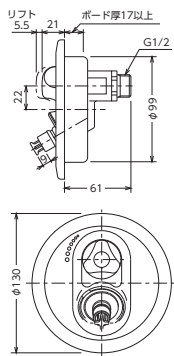




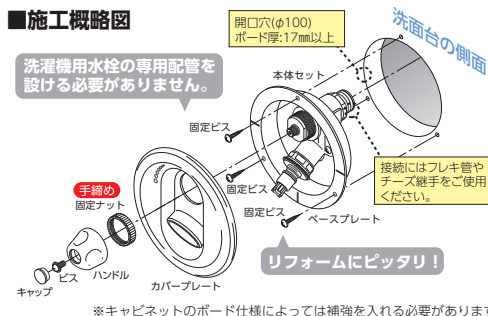
SP1600SA

洗面キャビネット用水栓コンセント ㊦
SP1600SA 緊急止水機能付・ウォーターハンマー・低減機能付
 ¥12,100(税込¥13,310) [1][12]
SC1600S 緊急止水機能付(逆止弁なし)
 ¥11,400(税込¥12,540) [1][12]
 ■取付可能板厚17mm以上



- 洗濯機用水栓の専用配管を設ける事なく、洗面用水栓の分歧配管により接続できる水栓コンセントです。
- 取り付けは洗面キャビネットの側面にホールソーで穴を開け、表面側よりビスで固定します。
- 簡単に現場施工できるのでリフォームにピッタリです。

■施工概略図

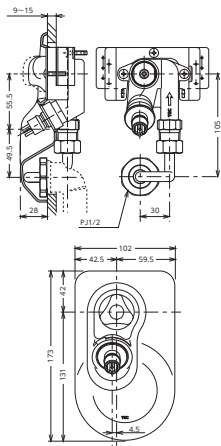


※キャビネットのボード仕様によっては補強を入れる必要があります。



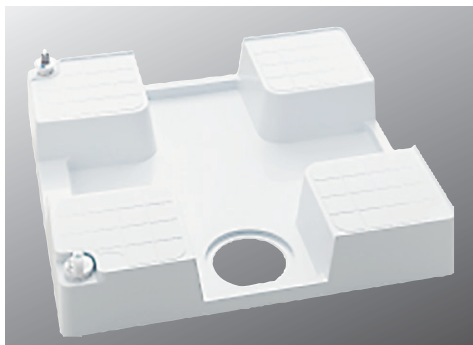
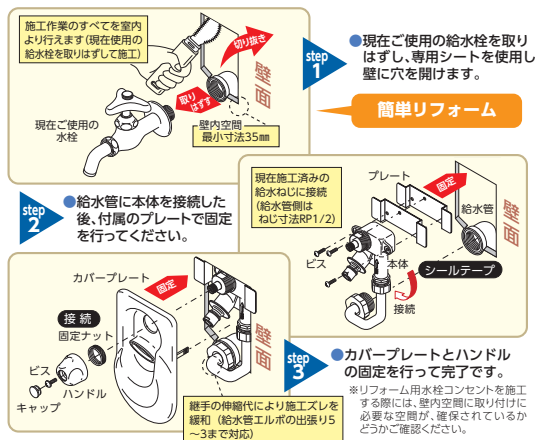
SP1100RS

リフォーム用水栓コンセント ㊦
SP1100RS 緊急止水機能付
 ¥14,600(税込¥16,060) [1][25]
SC1100RS 緊急止水機能付(逆止弁なし)
 ¥13,700(税込¥15,070) [1][25]
SP1100RSA 緊急止水機能付・ウォーターハンマー・低減機能付
 ¥16,100(税込¥17,710) [1][25]
 ■取付可能板厚9mm~15mm対応



- 古くなった蛇口を取りはずし、手順に従って施工する事で簡単にランドリー空間の省スペース化がはかれます。
- DIY感覚で取り付けが行える水栓コンセントです。

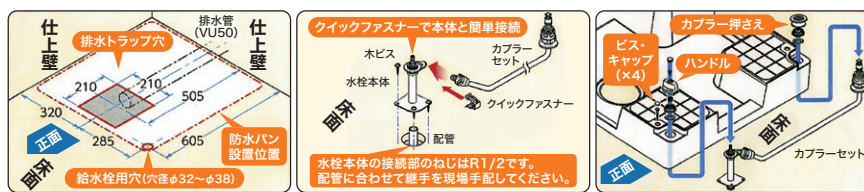
■施工手順



水栓コンセント内蔵型 防水パン(左仕様)腰高タイプ ㊦
SP1390N-L 緊急止水機能付
 ¥33,200(税込¥36,520) [C-313][1]-
SC1390N-L 緊急止水機能付(逆止弁なし)
 ¥31,000(税込¥34,100) [C-312][1]-

- 水栓コンセントを防水パンに内蔵し、給水・排水のユニット化をはかった水栓一体型の防水パンです。
- 洗濯機の天面が完全にフリースペース化し用途が多目的に広がります。

■施工手順(右取り出しの場合)

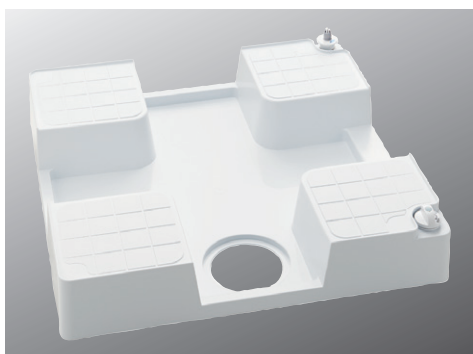


床下の給水配管と排水配管を施工図に従って配管します。配管作業は床下で行えますので工期の短縮が可能です。

水栓本体を配管に接続し、床に固定します。本体固定後、カプラーセットを本体に接続します。

ハンドルとカプラー押さえを取り付け、防水パン本体をビス(4ヶ所)で固定します。

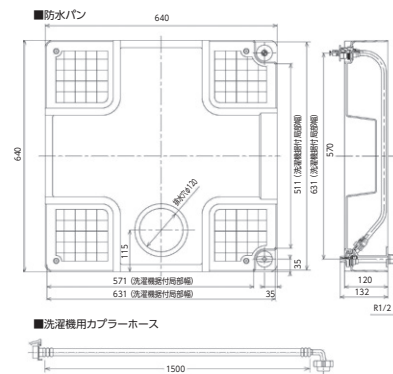
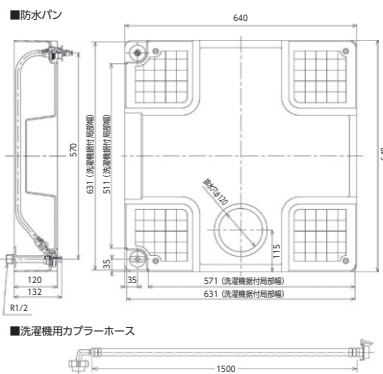
※排水トラップの取付手順は従来通りです。



水栓コンセント内蔵型 防水パン(右仕様)腰高タイプ ㊦
SP1390N-R 緊急止水機能付
 ¥33,200(税込¥36,520) [C-313][1]-
SC1390N-R 緊急止水機能付(逆止弁なし)
 ¥31,000(税込¥34,100) [C-312][1]-

SP1390N-L

SP1390N-R



※当ページに記載している商品の交換部品は、弊社では品番設定がなく扱っておりません。

※各マークの内容説明はP14~P17をご覧ください。