

# 洗濯機用水栓 SERIES

## ウルトラファインバブル発生器付洗濯機水栓



洗濯機用水栓(ウルトラファインバブル付)

**KU260KB** 新

¥10,800 (税込¥11,880) 1 20

**KU260KZB** 新

¥10,800 (税込¥11,880) 1 20

**[2025年5月発売予定]**



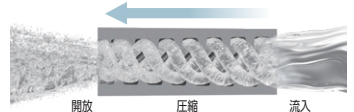
- ウルトラファインバブル付
- とめるソウ付(緊急止水機能付)
- ツバ:樹脂 ■吐水口固定形
- 寒冷地用は逆止弁なし
- ハンドル90°開閉

### ご注意

60℃以上のお湯をご使用にならないでください。

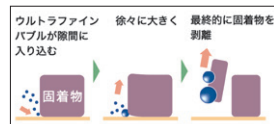
洗濯物の繊維の奥まで洗剤が浸透して汚れを落としやすい効果が期待できます。

### ウルトラファインバブルの発生イメージ



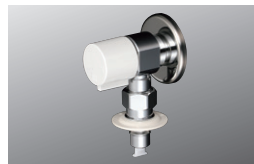
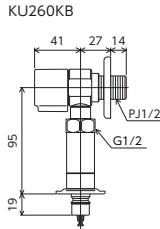
ノズル内のウルトラファインバブル発生装置に水が流入し、圧縮・加速させ開放することで泡を発生させます。

### ウルトラファインバブルの洗浄効果イメージ



個数濃度 平均約2,000万個/ml  
平均径0.17μm、最狭径0.85μm  
試験条件 吐水量 5L/min (超純水)  
試験機器 Nanosight Pro (Malvern製)を用い第三者機関にて測定  
※泡発生量は、水栓通水前後に測定したバブル量の差。  
測定日 2024年12月16日  
(同条件3機種の測定による平均値)

※「ファインバブル」【ウルトラファインバブル】は、一般社団法人ファインバブル産業会の登録商標です。



洗濯機用水栓

**KU260K**

¥8,500 (税込¥9,350) 1 20

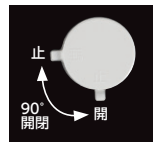
**KU260KZ** 新

¥8,500 (税込¥9,350) 1 20

**JIS** 逆止弁

部品一覧P.458

- とめるソウ付(緊急止水機能付)
- ツバ:樹脂
- 吐水口固定形
- 寒冷地用は逆止弁なし
- ハンドル90°開閉



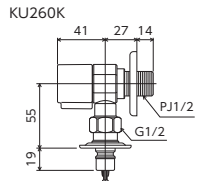
### 90°開閉ハンドル

開け閉めが簡単にできる便利な90°開閉ハンドルです。KU260KB・KU260K



### コンパクトな形状

コンパクトな設計により前出寸法を短くしていますので省スペースでも取り付けができます。KU260KB・KU260K



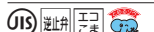
洗濯機用水栓

**K117GYU**

¥7,770 (税込¥8,547) 1 20

**K117GU** 固定こま

¥7,770 (税込¥8,547) 1 20



- とめるソウ付(緊急止水機能付)
- ツバ:樹脂 ■吐水口固定形
- 寒冷地用は逆止弁なし



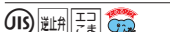
洗濯機用水栓

**K117YU**

¥7,250 (税込¥7,975) 1 20

**K117U** 固定こま

¥7,250 (税込¥7,975) 1 20



- とめるソウ付(緊急止水機能付)
- ツバ:樹脂 ■吐水口固定形
- 寒冷地用は逆止弁なし



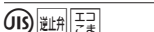
洗濯機用水栓

**K117GYBN**

¥7,140 (税込¥7,854) 1 20

**K117GBN** 固定こま

¥7,140 (税込¥7,854) 1 20



- ツバ付ワンタッチニップル付
- ツバ:樹脂 ■吐水口固定形
- 寒冷地用は逆止弁なし



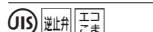
洗濯機用水栓

**K117YBN**

¥6,620 (税込¥7,282) 1 20

**K117BN** 固定こま

¥6,620 (税込¥7,282) 1 20



- ツバ付ワンタッチニップル付
- ツバ:樹脂 ■吐水口固定形
- 寒冷地用は逆止弁なし



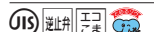
洗濯機用水栓

**K131Y**

¥7,500 (税込¥8,250) 1 20

**K131** 固定こま

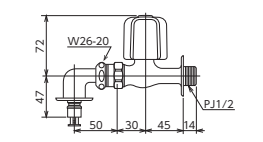
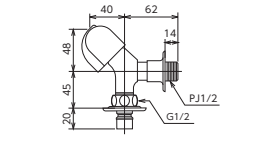
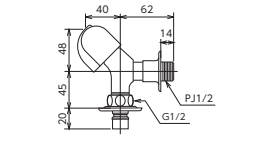
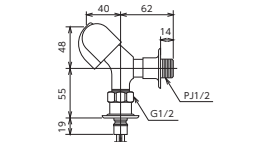
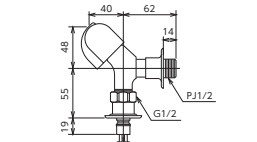
¥6,800 (税込¥7,480) 1 20



- とめるソウ付(緊急止水機能付)
- ツバ:金属
- 吐水口回転形
- 寒冷地用は逆止弁なし



### 寒冷地用



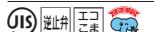
洗濯機用水栓

**K132Y**

¥7,000 (税込¥7,700) 1 20

**K132** 固定こま

¥7,700 (税込¥8,470) 1 20



- とめるソウ付(緊急止水機能付)
- ツバ:金属
- 吐水口回転形
- 寒冷地用は逆止弁なし

### 寒冷地用



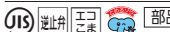
洗濯機用水栓

**K115CPG2J**

¥5,980 (税込¥6,578) 1 40

**K115CPG2Z** 固定こま

¥5,280 (税込¥5,808) 1 40



- とめるソウ付(緊急止水機能付)
- ツバ:樹脂
- 吐水口固定形
- 寒冷地用は逆止弁なし

### 寒冷地用



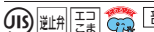
洗濯機用水栓

**K115CP2J**

¥5,480 (税込¥6,028) 1 40

**K115CP2Z** 固定こま

¥4,780 (税込¥5,258) 1 40



- とめるソウ付(緊急止水機能付)
- ツバ:樹脂
- 吐水口固定形
- 寒冷地用は逆止弁なし

### 寒冷地用



洗濯機用水栓

**K115CP2**

¥4,780 (税込¥5,258) 1 40



- とめるソウ付(緊急止水機能付)
  - ツバ:樹脂 ■逆止弁なし
  - 吐水口固定形
  - 寒冷地用はK115CP2Zを選定ください。
- ※本製品には逆止弁が内蔵されていません。取り付けの際は、水栓または水栓付近の配管に逆止弁を設置してください。(逆止弁推奨品番 Z411390SY:掲載P.222)

部品一覧P.458

### とめるソウ付水栓(緊急止水機能付)についてのご注意

- ・ご使用後は、安全の為、水栓のハンドルを必ず閉めてください。
- ・給水ホースをはずす際は、必ずハンドルが閉まっていることを確認してください(次回装着時に、圧力で装着できない可能性があります)。
- ・逆流防止機能のない湯水混合栓には使用しないでください。

### ご注意

日本電機工業会規格JEM1206に合致しない給水ホース継手は使用しないでください。通水不良や水漏れの恐れがあります。

