

水栓柱 SERIES ステンレス製/単水栓用

丸型水栓柱 ステンレス製



【水栓取付例】

水栓柱 丸型 H=900mm

KS1405-90 [-1]
 ¥36,740 (税込¥40,414)

- 単水栓用 ■ステンレス製(SUS304)
- 給水管:HIVP
- ヘアライン仕上げ
- クリア塗装仕上げ

※凍結の恐れのある場所では使用できません。

製品特長(丸型) KS1405-90(110)

- 壁から離れた場所や、単独でお使いの場合、一層映えます。
- コンクリート製や塩ビ製水栓柱に比べ抜群の強度です。
- クリアコーティング仕上げの為、手垢など汚れが付きにくくなっています。
- 内部に硬質発泡ウレタンフォームを注入しております。
- ユニット式水栓柱の為、内部配管は不要です。

()内は110タイプです。
 単位(mm)

単位(mm)

水栓柱 丸型 H=1,100mm

KS1405-110 [-1]
 ¥46,200 (税込¥50,820)

- 単水栓用 ■ステンレス製(SUS304)
- 給水管:HIVP
- ヘアライン仕上げ
- クリア塗装仕上げ

※凍結の恐れのある場所では使用できません。

角型水栓柱 ステンレス製



【水栓取付例】

水栓柱 角型 60角 H=900mm

KS1404-90 [-1]
 ¥12,980 (税込¥14,278)

- 単水栓用 ■ステンレス製(SUS304)
- 給水管:HIVP
- ヘアライン仕上げ

※凍結の恐れのある場所では使用できません。

製品特長(角型) KS1404-90(120)

- コンクリート製や塩ビ製水栓柱に比べ抜群の強度です。
- 内部に硬質発泡ウレタンフォームを注入しております。
- ユニット式水栓柱の為、内部配管は不要です。

()内は120タイプです。
 単位(mm)

単位(mm)

水栓柱 角型 60角 H=1,200mm

KS1404-120 [-1]
 ¥16,500 (税込¥18,150)

- 単水栓用 ■ステンレス製(SUS304)
- 給水管:HIVP
- ヘアライン仕上げ

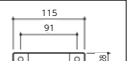
※凍結の恐れのある場所では使用できません。

水栓柱支持金具

Z422467 [-1]
 ¥990 (税込¥1,089)

- ステンレス製(SUS304)
- ヘアライン仕上げ
- ビスなし

※KS1404-90、KS1404-120専用です。



水栓柱 SERIES 湯・水混合タイプ

シンプルで使いやすいワンレバー操作の水栓柱/湯水混合...ペット洗いに最適です!!



混合水栓柱・シャワー仕様

LFM902 H=1,000mm [-1]
 ¥76,000 (税込¥83,600)

LFM902L H=1,200mm [-1]
 ¥79,500 (税込¥87,450)

部品一覧P.448

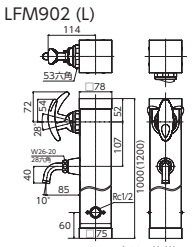


混合水栓柱

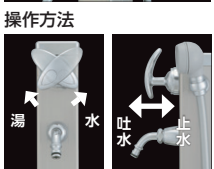
LFM902 H=1,000mm [-1]
 ¥60,000 (税込¥66,000)

LFM902L H=1,200mm [-1]
 ¥63,500 (税込¥69,850)

部品一覧P.448



シャワータイプ



操作方法



持ち運べる水栓柱 SERIES



水栓柱(LEDソーラーライト付)

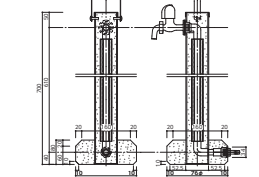
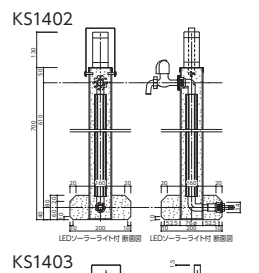
KS1402 [-1]
 ¥42,350 (税込¥46,585)

- 単水栓付
- LEDソーラーライト仕様
- 充電電池(ニッケル水素充電電池)
- ※直射日光の当たる場所に設置してください。
- ※限定在庫品

水栓柱

KS1403 [-1]
 ¥34,210 (税込¥37,631)

- 単水栓付



設置イメージ

●重量:約10kg

●同梱の取扱説明書をよく読んでご使用ください。

●凍結の恐れのある場所に設置する場合は、ニップルからホースをはずし、蛇口を開栓し、水栓柱の水を抜いて、給水口をビニール袋等で保護してください。

雨水タンク 雨水を貯めて節水・節約 ■スタイリッシュでコンパクト。花壇やミニ菜園に便利です。



雨水タンク

KRS1401 [-1]
 ¥64,900 (税込¥71,390)

- 有効利用水量約100L(貯水量約140L)
- 満水時重量約160kg
- ※凍結の恐れのある時期はタンクの使用をやめ、雨水を抜き、といから外してご使用を控えてください。
- ※沖縄・北海道 他 離島は別途運賃がかかります。

対応可能な雨どいの種類と
 雨どいカット寸法

- 丸どい(カット寸法):100mm~120mm
- 角どい(カット寸法):125mm~145mm

雨水タンク寸法・各部名称

雨水タンク本体・たてどい継手(丸どい用)・角どい用アダプター各1個)・φ32ホース2m(バンド3本付)・ホースキャップ・取扱説明書

