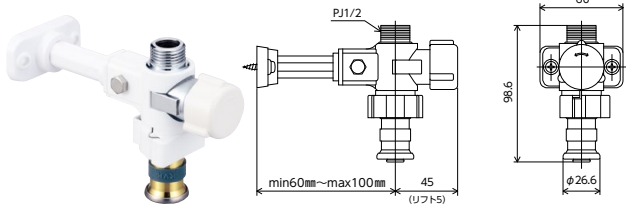


背板固定止水栓・継手分割型

背板固定止水栓(樹脂ハンドル付)・継手分割型

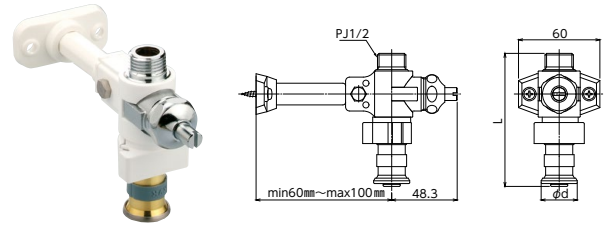
E-421
G-412



品番	適合樹脂管	PEX	PB	内箱入数	外箱入数	希望小売価格
GDSSA	13	○	○	1	10	¥7,910 (税込¥8,701)

背板固定止水栓・継手分割型

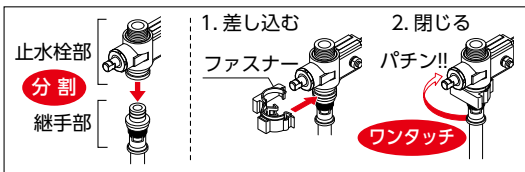
E-421
G-412



品番	適合樹脂管	PEX	PB	L	φd	内箱入数	外箱入数	希望小売価格
GDSS-10	10	○	○	100.3	22.6	1	10	¥7,630 (税込¥8,393)
GDSS	13	○	○	98.6	26.6	1	10	¥7,630 (税込¥8,393)

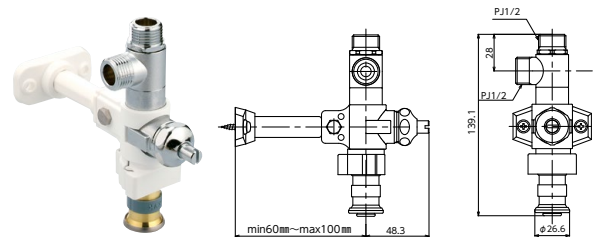
●現場での施工がラクにできます

止水栓部と継手部が分割されている為、樹脂管長さの調節時など現場での施工がラクに行えます。
止水栓部と継手部の接続は、キッチン水栓でおなじみのファスナー式を採用。ワンタッチで楽々です。



背板固定止水栓(分岐用)・継手分割型

E-421
G-412

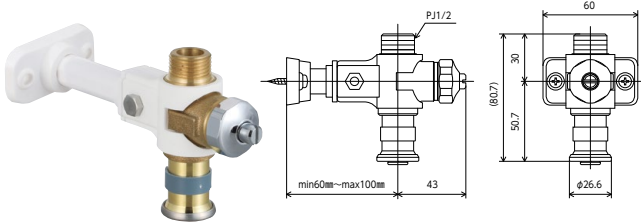


品番	適合樹脂管	PEX	PB	内箱入数	外箱入数	希望小売価格
GDSS-B	13	○	○	1	10	¥9,150 (税込¥10,065)

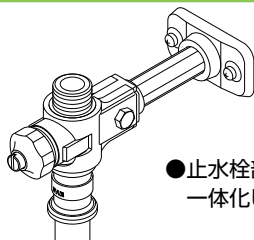
背板固定止水栓・継手一体型仕様

背板固定止水栓・継手一体型

E-140



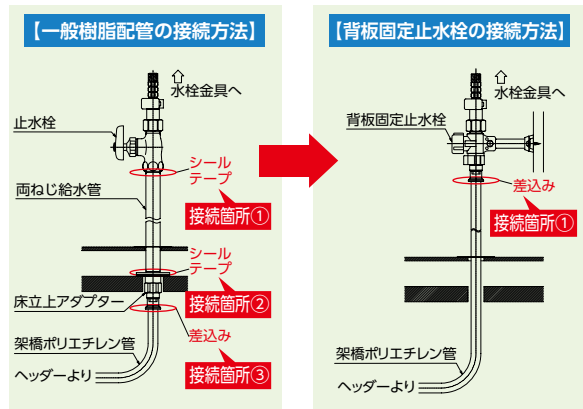
品番	適合樹脂管	PEX	PB	内箱入数	外箱入数	希望小売価格
GDSS-NS	13	○	○	1	10	¥6,000 (税込¥6,600)



●止水栓部と継手部を一体化した仕様です。

●接続箇所は1箇所のみ! だから安心

樹脂管に直接接続できるので、接続箇所が従来より2箇所減り、漏水の危険性が低くなります。

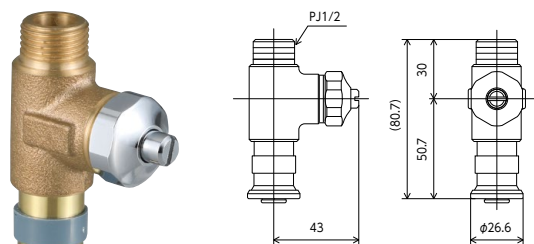


床下: 差込み1箇所
床上: シールテープ2箇所
止水栓まで接続箇所合計3箇所

床下: 0箇所
床上: 差込み1箇所
止水栓まで接続箇所合計1箇所

背板固定止水栓・継手一体型(固定金具なし)

E-140



※止水栓部は別途固定金具等で固定してください。

品番	適合樹脂管	PEX	PB	内箱入数	外箱入数	希望小売価格
GDSS-NSKN	13	○	○	1	10	¥5,450 (税込¥5,995)

固定金具 (GDSS-NS, GDSS-NSKN用)



※GDSSA
GDSS-10
GDSS
GDSS-B
には使用できません。

品番	入数	希望小売価格
Z179036K	1	¥610 (税込¥671)

※表中のPEXは架橋ポリエチレン管(JISK6769)、PBはポリブテン管(JISK6778)です。☒マークは、第三者認証機関(日本水道協会品質認証センター)に認証登録された製品です。