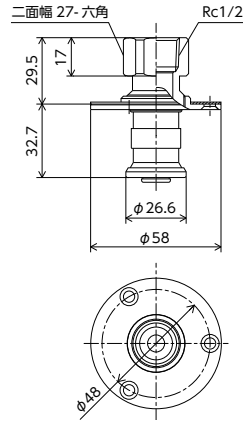
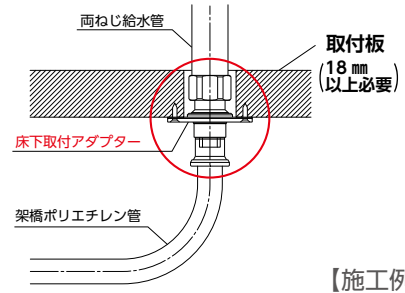


床下取付アダプター

JIS



1階天井裏から2階床へ向け取り付け(床下より床の裏側に固定)を行うので、床下から固定用の座が見えません。



【施工例】

品番	適合樹脂管	PEX	PB	内箱入数	外箱入数	希望小売価格
GDYA-13P1	13	○	○	10	-	¥3,820(税別¥4,202)

床立上アダプター(レギュラー・ロング・45°タイプ)

レギュラータイプ JIS

GDYA-13P1



ロングタイプ JIS

GDYA-13P1L



45°タイプ JIS

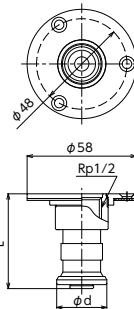
GDYA45-13P1



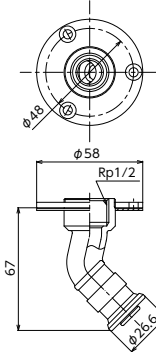
品番	適合樹脂管	PEX	PB	L	取付穴径	φd	内箱入数	外箱入数	希望小売価格
GDYA-13P1	13	○	○	50.3	φ32	26.6	10	40	¥3,530(税別¥3,883)
GDYA-13P1L	13	○	○	140	φ32	26.6	10	40	¥5,000(税別¥5,500)
GDYA-16P1	16	○	○	55.6	φ36	32.6	10	40	¥4,800(税別¥5,280)

品番	適合樹脂管	PEX	PB	最大取付床厚	取付穴径	内箱入数	外箱入数	希望小売価格
GDYA45-13P1	13	○	○	30	φ32	10	40	¥4,150(税別¥4,565)

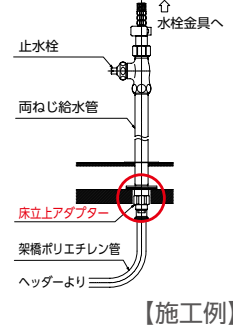
レギュラータイプ
ロングタイプ



45°タイプ



樹脂配管が床下で終わっている場合に、床立上アダプターを使って止水栓と接続します。



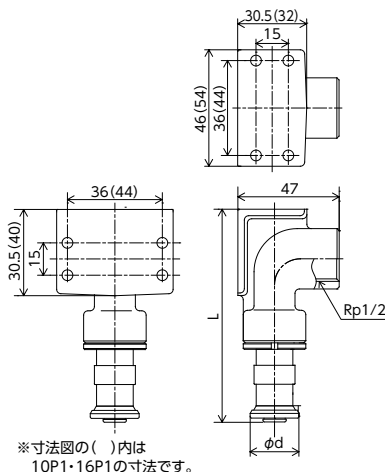
【施工例】

座付給水栓エルボ

JIS

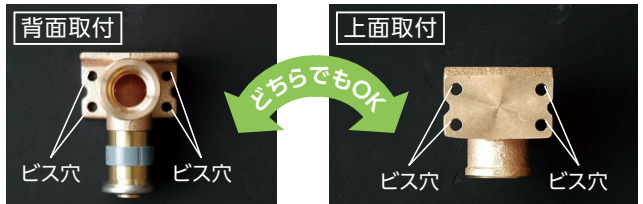


座が一体構造なので
グラつきなし

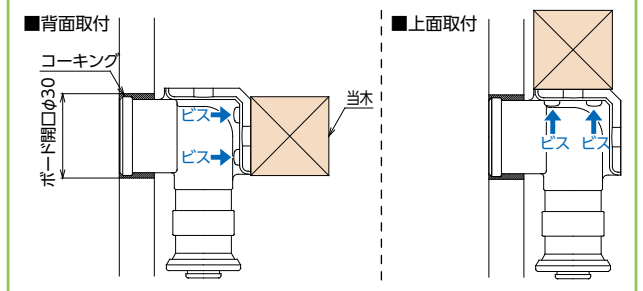


※寸法図の()内は10P1・16P1の寸法です。

背面・上面 どちらでも取り付け可能です。



【施工例】



品番	適合樹脂管	PEX	PB	L	φd	内箱入数	外箱入数	希望小売価格
GDZL-10P1	10	○	○	97	22.6	10	40	¥3,430(税別¥3,773)
GDZL-13P1	13	○	○	65.2	26.6	10	40	¥3,530(税別¥3,883)
GDZL-16P1	16	○	○	100.4	32.6	10	40	¥5,550(税別¥6,105)

※表中のPEXは架橋ポリエチレン管(JISK6769)、PBはポリブテン管(JISK6778)です。