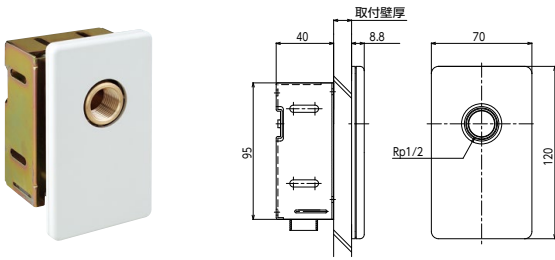


エルボジョイント

Ⓜ



品番	適合樹脂管	PEX	PB	取付壁厚	内箱入数	外箱入数	希望小売価格
GDLJ-13P1	13	○	○	9.5,12.5,18,19	1	20	¥6,690 (税込¥7,359)

架橋ポリエチレン管

ポリブテン管

住宅性能表示
維持管理

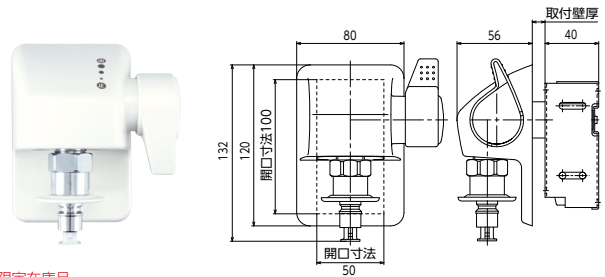
等級3対応

【エルボジョイント特長】

- 設置後も化粧カバーをはずさず点検、清掃、補修が可能。
- 止水栓との接続がジョイントファスナーなので、わずらわしいシールテープ接続がありません。

ランドリープラグ

C-333

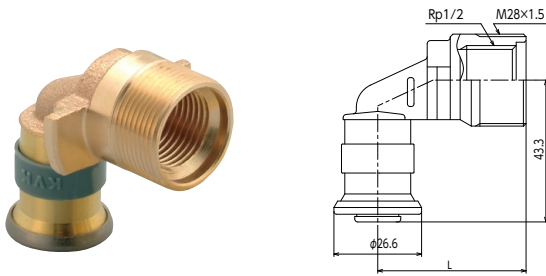


※限定在庫品

品番	適合樹脂管	PEX	PB	取付壁厚	必要壁厚空間	内箱入数	外箱入数	希望小売価格
GDLP-13	13	○	○	9.5,12.5,18,19	40以上	1	8	¥22,020 (税込¥24,222)

水栓ボックス用エルボ

Ⓜ

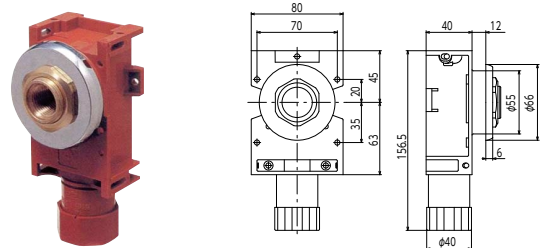


品番	適合樹脂管	PEX	PB	仕様	L	入数	希望小売価格
GDSL-13P1H	13A	○	○	標準用	45	20	¥3,900 (税込¥4,290)

※GS4Nタイプ専用

水栓ジョイントボックス

【用途】 さや管、樹脂管、水栓の取り付けを一体化する端末ボックスです。

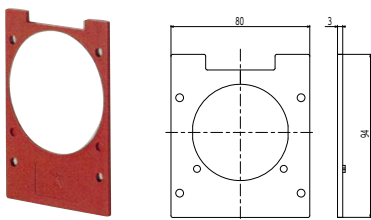


品番	適合さや管	水栓エルボ(標準用)	水栓エルボ(厚壁用)	必要壁厚空間	内箱入数	外箱入数	希望小売価格
GS4N-22NOS	22	9~12	15~18	40以上	1	20	¥6,960 (税込¥7,656)
GS4N-25NOS	25	9~12	15~18	40以上	1	20	¥6,960 (税込¥7,656)
GS4N-22NO	22	12~15	18~21	40以上	1	20	¥6,960 (税込¥7,656)
GS4N-25NO	25	12~15	18~21	40以上	1	20	¥6,960 (税込¥7,656)

⚠️注意 水栓ジョイントボックスに水栓ボックス用エルボは同梱されていません。

水栓スペーサー

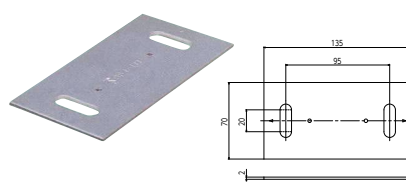
【用途】 間仕切壁の仕上げ壁厚に応じ、水栓ジョイントボックスと壁とのすき間を調整する為に使用します。



品番	調整厚	内箱入数	希望小売価格
GS4N-106	3	10	¥200 (税込¥220)

調整座金

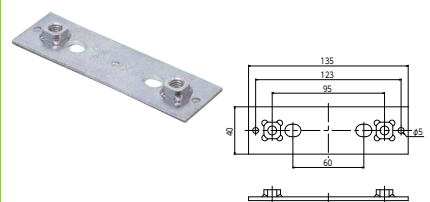
【用途】 水栓ジョイントボックスを床取り出しとして施工する場合に使用します。



品番	内箱入数	床下空間	希望小売価格
GS4-111	10	65以上	¥410 (税込¥451)

固定座金

【用途】 水栓ジョイントボックスを床取り出しとして施工する場合に使用します。



品番	適用	内箱入数	外箱入数	床下空間	希望小売価格
GS-110	寸切りボルト(W3/8袋)	10	50	65以上	¥580 (税込¥638)

テストプラグ(エア抜きタイプ)

【用途】 配管の耐圧漏水テストに



品番	適合樹脂管	PEX	PB	内箱入数	外箱入数	希望小売価格
GDTSP-10	10	○	○	10	40	¥3,610 (税込¥3,971)
GDTSP-13	13	○	○	10	40	¥3,610 (税込¥3,971)
GDTSP-16	16	○	○	10	40	¥5,190 (税込¥5,709)
GDTSP-20	20	○	○	10	40	¥5,880 (税込¥6,468)

テストプラグ(ねじタイプ)

【用途】 配管の耐圧漏水テストに



品番	適合樹脂管	PEX	PB	ねじサイズ	内箱入数	外箱入数	希望小売価格
GDTSN-13	13	○	○	R1/2	10	40	¥3,460 (税込¥3,806)
GDTSN-16	16	○	○	R1/2	10	40	¥4,790 (税込¥5,269)
GDTSN-20	20	○	○	R1/2	10	40	¥5,650 (税込¥6,215)

※表中のPEXは架橋ポリエチレン管(JISK6769)、PBはポリブテン管(JISK6778)です。Ⓜマークは、第三者認証機関(日本水道協会品質認証センター)に認証登録された製品です。