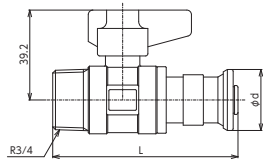


バルブ付アダプター

E-140

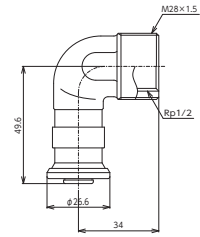


品番	適合樹脂管	PEX	PB	L	φd	内箱入数	外箱入数	希望小売価格
GDVA-13R3	13	○	○	80.8	26.6	10	40	¥7,420 (税込¥8,162)
GDVA-16R3	16	○		86.9	32.6	10	40	¥8,290 (税込¥9,119)
GDVA-20R3	20	○		92.2	38.7	5	30	¥10,250 (税込¥11,275)

※連铸ヘッダー用

給水栓エルボ

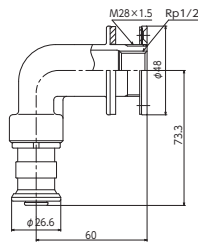
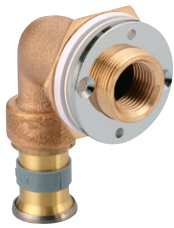
JIS



品番	適合樹脂管	PEX	PB	内箱入数	外箱入数	希望小売価格
GDKL-13P1	13	○	○	10	40	¥3,480 (税込¥3,828)

ユニットエルボ

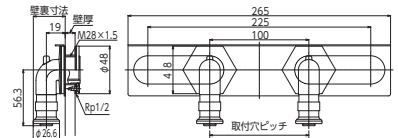
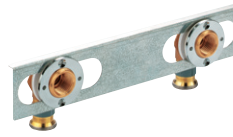
JIS



品番	適合樹脂管	PEX	PB	取付壁厚	内箱入数	外箱入数	希望小売価格
GDUL-13P1	13	○	○	10~17	10	40	¥6,250 (税込¥6,875)

ユニットエルボセット

JIS

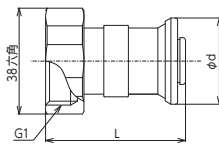
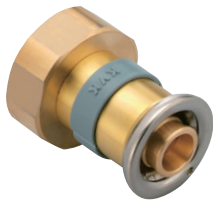


- ・専用L字金具により、水栓取り付け時の共回り防止
- ・取付壁厚:10~13mm
- ・取付穴ピッチ:100~225mm
- ・壁裏寸法:33mm

品番	適合樹脂管	PEX	PB	取付壁厚	内箱入数	外箱入数	希望小売価格
GDULS-13P1	13	○	○	10~13	1	20	¥10,880 (税込¥11,968)

減圧弁用アダプター

JIS



品番	適合樹脂管	PEX	PB	L	φd	入数	希望小売価格
GDGA-16G	16	○		51.9	32.6	2	¥5,180 (税込¥5,698)

ジョイントファスナー

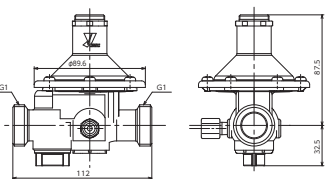


品番	仕様	内箱入数	外箱入数	希望小売価格
GDJF1	分岐用	100	—	¥140 (税込¥154)
GDJF3	主管用	50	500	¥160 (税込¥176)

減圧弁

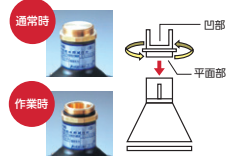
E-179

【用途】 水圧が高い地域での圧力調整に



水圧検査がワンタッチ

通常は凹部を下にして締めてありますので、水圧検査時はキャップを裏返し凹部を上にして締め、水圧検査時、水圧検査終了後、通常状態に戻してください。



品番	内箱入数	外箱入数	希望小売価格
WK918-20	1	10	¥22,190 (税込¥24,409)

構造	型式	GD-46	形式	直動式
	呼び径	20		
流体	接続	ねじ込み	入口	JIS G1
	出口	JIS G1		
	流体名	水道水		
	温度	5~90℃		
性能	一次側圧力	0.07~1.0MPa		
	二次側圧力	(C)ばね 0.30MPa (調節範囲:0.20~0.30MPa)		
	弁前後の最小差圧	0.02MPa		
	最大減圧比	10:1		
	最小調整可能流量	0.5L/min		
	定格流量	50L/min (弁前後の差圧0.1MPa以上)		

※表中のPEXは架橋ポリエチレン管(JISK6769)、PBはポリブテン管(JISK6778)です。☒マークは、第三者認証機関(日本水道協会品質認証センター)に認証登録された製品です。